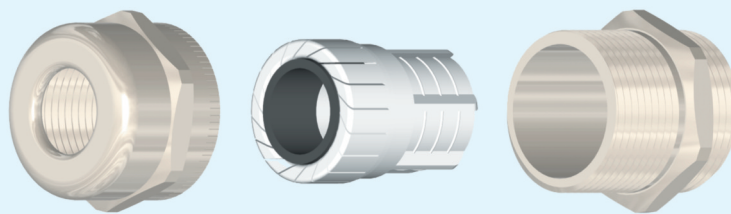


Kabelová vývodka DKV-MS (poniklovaná mosaz)



Materiál:

- absolutně voděodolný
- Pouzdro: poniklovaná mosaz
- Upínací vložka: PA 6 GFK
- Těsnění: perbunan
- O kroužek: perbunan

Krytí:

IP 68 – tlak 10 barů dle EN 60529

Teplotní odolnost:

-40 °C až +100 °C; krátkodobě až +120 °C

Použití:

Konstrukce strojů, zařízení, rozvaděčových skříní, automatizační techniky atd.

Poznámka:

CE = výrobek je přizpůsoben nízkému napětí dle nařízení 2014/35/EU.

Technické změny vyhrazeny.

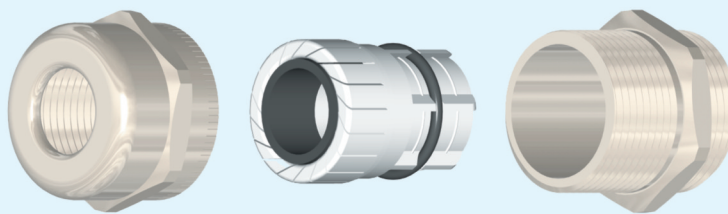
Další typy na vyžádání.

Objednací číslo	PG závit	Ø kabelu [mm]	Délka závitů [mm]	Upínací klíč [mm]	Min. balení [ks]
1090300	7	3 - 6,5	5	14	50
1090301	9	4 - 8	6	17	50
1090302	11	5 - 10	6	20	50
1090303	13,5	6 - 12	6,5	22	50
1090304	16	10 - 14	6,5	24	50
1090305	21	13 - 18	7	30	50
1090306	29	18 - 25	8	40	25
1090307	36	22 - 32	8	50	1
1090308	42	32 - 38	9	57	1
1090309	48	37 - 44	10	64	1

Objednací číslo	AG závit metrický	Ø kabelu [mm]	Délka závitů [mm]	Upínací klíč [mm]	Min. balení [ks]
1098285	M12 × 1,5	3 - 6,5	5	14	50
1090292	M16 × 1,5	4 - 8	5	17	50
1098033	M16 × 1,5	5 - 10	6	20	50
1090293	M20 × 1,5	6 - 12	6	22	50
1098034	M20 × 1,5	10 - 14	6	24	50
1090294	M25 × 1,5	13 - 18	7	30	50
1090295	M32 × 1,5	18 - 25	8	40	25
1090296	M40 × 1,5	22 - 32	8	50	10
1090297	M50 × 1,5	32 - 38	9	57	5
1090298	M63 × 1,5	37 - 44	10	68	5

Kabelová vývodka DKV-MS-E (poniklovaná mosaz)

Pro stíněné kabely, EMC



Materiál:

- absolutně voděodolný
- Pouzdro: poniklovaná mosaz
- Upínací vložka: polyamid
- Těsnění: perbunan
- O kroužek: perbunan

Krytí:

IP 68 – tlak 10 barů dle EN 60529

Teplotní odolnost:

-40 °C až +100 °C; krátkodobě až +120 °C

Použití:

Konstrukce strojů, zařízení, rozvaděčových skříní, automatizační techniky atd.

Uzemňovací šroubovací kabelová spojka určená pro stíněná vedení tam, kde je třeba zvládat problémy související s elektromagnetickou kompatibilitou. Spolu se stíněnými kabely je zajištěna optimální funkce a jsou tím vyloučeny chyby při výběru elektrické přípojky stínění. Odolnost kabelové průchodky proti vyzařovanému elektromagnetickému poli je možno měřit pouze ve spojitosti s příslušným pouzdem. Použití je velmi jednoduché. Stínící opletení kabelu se pouze ohrne přes vložku.

Poznámka:

CE = výrobek je přizpůsoben nízkému napětí dle nařízení 2014/35/EU.

Technické změny vyhrazeny.

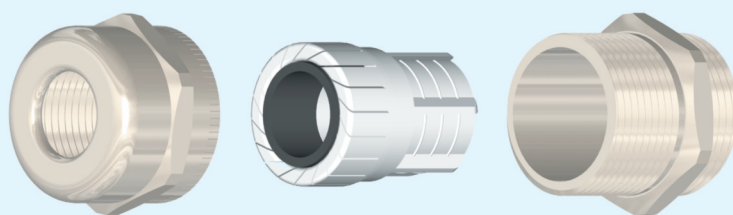
Další typy na vyžádání.

Objednací číslo	PG závit	Ø kabelu [mm]	Délka závitu [mm]	Upínací klíč [mm]	Min. balení [ks]
1090423	7	3 - 6,5	5	14	50
1090424	9	4 - 8	6	17	50
1090425	11	5 - 10	6	20	50
1090426	13,5	6 - 12	6,5	22	50
1090427	16	10 - 14	6,5	24	50
1090428	21	13 - 18	7	30	50
1090429	29	18 - 25	8	40	25
1090430	36	22 - 32	8	50	10
1090431	42	32 - 38	9	57	5
1090432	48	37 - 44	10	64	5

Objednací číslo	AG závit metrický	Ø kabelu [mm]	Délka závitu [mm]	Upínací klíč [mm]	Min. balení [ks]
1097335	M12 × 1,5	3 - 6,5	5	14	50
1097336	M16 × 1,5	5 - 10	6	20	50
1097337	M20 × 1,5	10 - 14	6	24	50
1097338	M25 × 1,5	13 - 18	7	30	25
1097339	M32 × 1,5	18 - 25	8	40	10
1097340	M40 × 1,5	22 - 32	8	50	5

Kabelová vývodka DKV-MS-EX (poniklovaná mosaz)

Do výbušného prostředí



Materiál:

- absolutně voděodolný
- Pouzdro: poniklovaná mosaz
- Upínací vložka: polyamid
- Těsnění: perbunan
- O kroužek: perbunan

Krytí:

IP 68 – tlak 10 barů dle EN 60529

Teplotní odolnost:

-40 °C až +100 °C; krátkodobě až +120 °C

Použití:

Konstrukce strojů, zařízení, rozvaděčových skříní, automatizační techniky atd.
EExe II KEMA č. Ex-91.C.9658; pro použití v prostorách s nebezpečím výbuchu,
dle DIN-EN 50014 a DIN-EN 50019.

Poznámka:

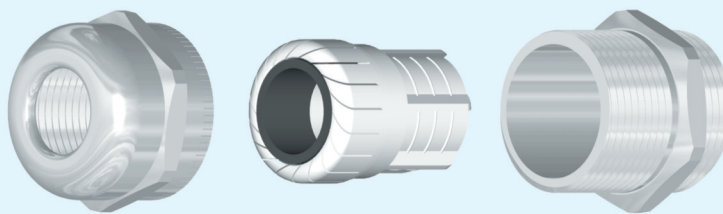
CE = výrobek je přizpůsoben nízkému napětí dle nařízení 2014/35/EU.

Technické změny vyhrazeny.
Další typy na vyžádání.

Objednací číslo	PG závit	Ø kabelu [mm]	Délka závitů [mm]	Upínací klíč [mm]	Min. balení [ks]
1090200	7	3 - 6,5	5	14	50
1090201	9	4 - 8	6	17	50
1090202	11	5 - 10	6	20	50
1090203	13,5	6 - 12	6,5	22	50
1090204	16	10 - 14	6,5	24	50
1090205	21	13 - 18	7	30	50
1090206	29	18 - 25	8	40	25
1090207	36	22 - 32	8	50	1
1090208	42	32 - 38	9	57	1
1090209	48	37 - 44	10	64	1

Objednací číslo	AG závit metrický	Ø kabelu [mm]	Délka závitů [mm]	Upínací klíč [mm]	Min. balení [ks]
1098045	M12 × 1,5	3 - 6,5	5	14	50
1098046	M16 × 1,5	4 - 8	6	17	50
1098047	M16 × 1,5	5 - 10	6	17	50
1098048	M20 × 1,5	6 - 12	6	22	50
1098049	M20 × 1,5	10 - 14	6	24	50
1098050	M25 × 1,5	13 - 18	7	30	25
1098051	M32 × 1,5	18 - 25	8	40	25
1098052	M40 × 1,5	22 - 32	8	50	10
1098053	M50 × 1,5	32 - 38	9	57	5
1098054	M63 × 1,5	37 - 44	10	68	5

Kabelová vývodka DKV-INOX (nerezová ocel)



Materiál:

- Pouzdro: nerezová ocel 1.4305
- Upínací vložka: polyamid
- Těsnění: perbunan
- O kroužek: perbunan

Krytí:

IP 68 – 10 barů, dle EN 60529

Teplotní odolnost:

-40 °C až +100 °C
krátkodobě až +120 °C

Použití:

V potravinářském průmyslu.

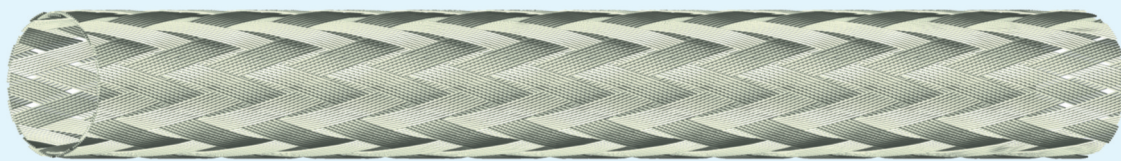
Poznámka:

CE = výrobek je přizpůsoben nízkému napětí dle nařízení 2014/35/EU.
Technické změny vyhrazeny.
Další typy na vyžádání.

Objednací číslo	PG závit	Ø kabelu [mm]	Délka závitů [mm]	Upínací klíč [mm]	Min. balení [ks]
1090210	7	3 - 6,5	5	14	10
1090211	7	2 - 5	5	14	10
1090212	9	4 - 8	6	17	10
1090213	9	2 - 6	6	17	10
1090214	11	5 - 10	6	22	10
1090215	11	3 - 7	6	22	10
1090216	13,5	6 - 12	6,5	22	10
1090217	13,5	5 - 9	6,5	22	10
1090218	16	10 - 14	6,5	24	10
1090219	16	7 - 12	6,5	24	10
1090377	21	13 - 18	7	30	10
1090378	21	9 - 16	7	30	10
1098286	29	18 - 25	8	41	5
1098287	29	13 - 20	8	41	5
1098288	36	22 - 32	8	50	5
1098289	36	20 - 26	8	50	5

Objednací číslo	AG závit metrický	Ø kabelu [mm]	Délka závitů [mm]	Upínací klíč [mm]	Min. balení [ks]
1098076	M12 × 1,5	3 - 6,5	5	14	10
1098077	M12 × 1,5	2 - 5	5	14	10
1098078	M16 × 1,5	5 - 10	8	20	10
1098079	M16 × 1,5	3 - 7	8	20	10
1098080	M20 × 1,5	9 - 14	6	24	10
1098081	M20 × 1,5	7 - 12	6	24	10
1098082	M25 × 1,5	13 - 18	7	30	10
1098083	M25 × 1,5	9 - 16	7	30	10
1098084	M32 × 1,5	17 - 25	8	41	5
1098085	M32 × 1,5	13 - 20	8	41	5
1098086	M40 × 1,5	24 - 33	8	50	5
1098087	M40 × 1,5	20 - 26	8	50	5

Měděné opletení



Materiál:

pocínovaná měď

Teplotní odolnost:

cca -75 °C až +150 °C

Použití:

Jako stínící a odrušovací opletení, jako „punčocha“ pro vtažení kabelu a jako filtr. Dále pro opletení kovových, umělohmotných, pryžových a tlakových hadic a kabelů.

Poznámka:

CE = výrobek je přizpůsoben nízkému napětí dle nařízení 2014/35/EU.

Technické změny vyhrazeny.

Další typy na vyžádání.

Vlastnosti:

- vysoce pružné opletení
- nasunutí v axiálním směru. Tím je usnadněno navlečení či převlečení.
- Opletení přispívá k vyšší tahové a vnitřní tlakové pevnosti.
- Optimální plošné pokrytí.

Objednací číslo	Jmenovitá velikost [mm]	Max. Ø kabelu [mm]	Min. Ø kabelu [mm]	Min. balení [m]
1097397	6	12	5	100
1097399	10	17	8	50
1097400	15	22	12	50
1097402	20	27	16	50
1097403	25	35	20	25

Ocelové opletení

Materiál:

pozinkovaná ocel

Teplotní odolnost:

do cca +300 °C

Použití:

K mechanické ochraně kabelů a vodičů, k opletení hadic. Vhodné pro odrušení.

Poznámka:

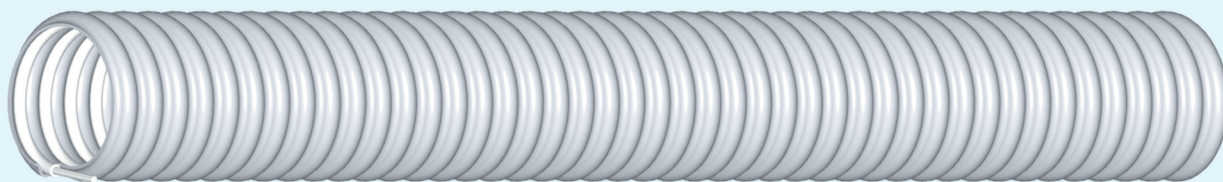
CE = výrobek je přizpůsoben nízkému napětí dle nařízení 2014/35/EU.

Technické změny vyhrazeny.

Další typy na vyžádání.

Objednací číslo	Jmenovitá velikost [mm]	Max. Ø kabelu [mm]	Min. Ø kabelu [mm]	Min. balení [m]
1097197	6	12	5	100
1097199	10	17	8	50
1097200	15	22	12	50
1097202	20	27	16	50
1096561	25	35	20	50

Kabelová ochranná hadice – typ S



Materiál:

- šroubovice: izolovaná šroubovice z ocelového drátu
- plášť: PVC

Krytí:

IP 67 dle DIN 40050

Použití:

Ochranná kabelová hadice vhodná pro instalace vyžadující vysokou flexibilitu a voděodolnost ve vlhkých a venkovních prostředích. Mimořádně vhodná pro použití ve vodičích řetězech, robotice a přepínacích skříních.

Poznámka:

CE = výrobek je přizpůsoben nízkému napětí dle nařízení 2014/35/EU.
Technické změny vyhrazeny.
Další typy na vyžádání.

Teplotní odolnost:

-20 °C až +80 °C

Vysoká odolnost vůči:

olejům, kyselinám

Objednací číslo šedá barva	Objednací číslo černá barva	Typ	PG závit	AG závit metrický	Vnitřní × vnější Ø [mm]	Min. balení [m]
1091219	1096846	S1	7	M10 × 1,0	7 × 10	50
1091220	1096847	S2	9	M12 × 1,5	10 × 14	50
1091221	1096848	S3	11	M16 × 1,5	13 × 17	50
1091222	1096849	S4	13,5	--	15 × 19	50
1091223	1096850	S5	16	M20 × 1,5	16 × 21	50
1091224	1096851	S6	21	M25 × 1,5	21 × 27	50
1091225	1096852	S7	29	M32 × 1,5	29 × 36	25
1091226	1096853	S8	36	M40 × 1,5	38 × 45	25
1091227	--	S9	42	--	44 × 52	25
1091228	--	S10	48	M50 × 1,5	48 × 56	25